

LEGENDA MATERIÁLU

- STAVAJÍCÍ KONSTRUKCE
- PRŮDÍVKY A DOZDÍVKY Z CHEM. PLYNŮCH PALIVŮCH (H402/006 mm), PIS, NA MALÝCH CEMENTOVÝCH KČS, PRŮDÍVKY A DOZDÍVKY BUDOU ŘEŠENY V KONKRETNÍCH PŘÍPÁDECH PO VYHOŘENÍ OTVORŮ, NA VÝKRESE SOUJČENÍ POLE INKORBATIVNĚ
- ZATĚPLENÍ PODZEMNÍ ČÁSTI (ROZSAH DLE VÝKRESOVÉ DOKUMENTACE) + SOUKAL EXTRUDOVANÝ POLYSTYRENEK TL. 120 mm
- SOUDNITEL, TEPELNÉ VODIVOSTI A -0,005 W/MK
- PŘÍLEHY TĚŘEN K 1. PODZEMNÍMU PODLAŽÍ PO CELÉ JEHO VÝŠCE
- DOBŘÍ PŘÍRŮČKA K PÁDU VÝPLNĚ OTVORŮ V SYSTÉMU SÁDKOČERNÉ KONSTRUKCE TL. 50 MM

VÝPIS VÝROBKŮ

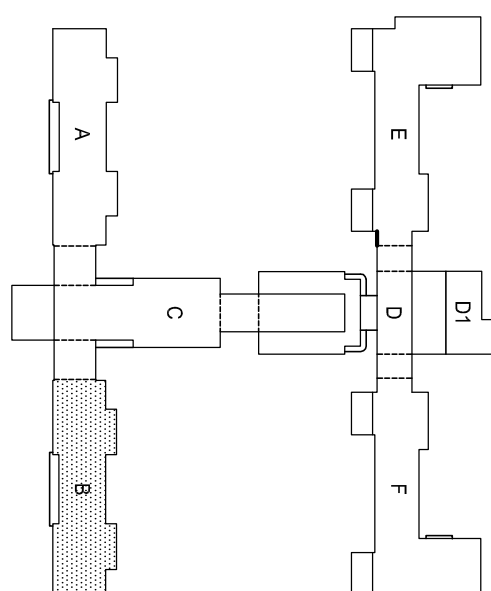
- Z VÝPIS ZÁMEČNICKÝCH VÝROBKŮ, VIZ DODL D1-01-501
- T VÝPIS TRUBKÁŘSKÝCH VÝROBKŮ, VIZ DODL D1-01-502
- 25 VÝPIS STAVAJÍCÍCH ZÁMEČNICKÝCH VÝROBKŮ, VIZ DODL D1-01-503
- K VÝPIS KLEPÍRŮSKÝCH VÝROBKŮ, VIZ DODL D1-01-504

POZNÁMKA

- PODOBNOSTI KONSTRUKCÍ VIZ TECHNICKÁ ZPRÁVA D1-01-001, VŠECH TECHNICKÝCH POPISŮ ZATĚPLENÍ
- STAVAJÍCÍ OMIKY BUDOU PODOBNOU ZKOUŠKOU JEDNOSTI, DLE JEJICH VYSLEDKŮ BUDOU Z ČÁSTI PONECHÁNY NEBO OSTRANĚNY, OČIŠTĚNÍ POVRCH BUDU VYŠPACHOVÁNÝ MOC OMÍTKOU
- STAVAJÍCÍ OKRÁD BUDU OSTRANĚN A POVRCH VYŠPACHOVÁNÝ MOC OMÍTKOU A NA ZATĚPLENÍ SYSTÉMU MALÝCH OKRÁD NOVÝ OPDOLNÍČÍ STAVAJÍCÍM
- VÝPLNĚ OTVORŮ BUDOU VYROUBÁNY POKUD NEJÍ NAZNAČENO, JINAK NOVÉ VÝPLNĚ BUDOU OSÁZENY VE STEJNÉ VZDÁLENOSTI OD LICE FASÁDY, JAKO BYLA PŮVODNÍ VZDÁLENOST, VEJŠKOST OČIŠTĚNÍ BUDU JEJEDNOU, VÝMĚNA OKEN BUDU PROVÁDĚNA ZE VNITŘU, A JEJÍ SOUČÁSTI JE IZAPRAVENÍ VNITŘNÍHO OČIŠTĚNÍ A OSÁZENÍ NOVÝCH PŘÍPRAV
- ZÁKLONA, OČIŠTĚNÍ DOZDÍ DLE VNĚJŠÍCH ROZMĚRŮ OTVORŮ, ROZSAH TĚCHTO STAVĚNÍCH ÚPRAV NEJMSÍ PŘÍMO OPDOLNÍČÍMIS TĚM
- ZKRESEBNÍ VE VÝKRESE DOKUMENTACI
- STAVAJÍCÍ OP ECHOVNÍ PŘÍPRAVĚ RUS, ATIK A OSTATNÍ KLEPÍRŮSKÉ VÝROBKY BUDOU OSTRANĚNY A NÁHRADY NOVÝMI, JAKO
- MATERIÁLŮ A VÝPLNÍ BUDOU BEHKA STAVAJÍCÍCH VÝROBKŮ
- ZÁMEČNICKÉ VÝROBKY BUDOU BEHKA STAVAJÍCÍCH VÝROBKŮ
- PO OČIŠTĚNÍ OMIKY OKRÁD, OP ECHOVNÍ A SVLÁBĚ BUDOU ROZSAZENY MĚLA OSGRADEK ŽELEZOBETONOVÝCH KONSTRUKCÍ, NA JEJICH ZÁKLADĚ SE STANOU PŮSTUP PRO JEJICH SÁDKU, NOSNÉ KONSTRUKCE BUDOU ROZSAZENY STÁTEK, BUDOUJÍCÍ PRÁCE BUDOU PROJEKT ZAPOŘADEN BEZPEČNOSTNÍCH PŘEDPISŮ A S OHLÉDÁNÍM NA NOSNÝ SYSTÉM, JE SOUČASNĚ NA TO ŽE JEJÍ REKONSTRUKCÍ MOUJÍ BT, KOTÝ PŘÍPRAV SOUBENY SKUTČNÝM ROZMĚRŮM PO DOHODĚ S PROJEKTANTEM
- S OHLÉDÁNÍM NA TO ŽE JEJÍ REKONSTRUKCÍ MOUJÍ BT, KOTÝ PŘÍPRAV SOUBENY SKUTČNÝM ROZMĚRŮM PO DOHODĚ S PROJEKTANTEM
- POUŽÍVÁNÍ LOKALNOSTI KONSTRUKCÍ PROJEKTANT
- VŠECNÍ VÝROBKY VE FASÁDĚ BUDOU VZKONČOVÁNÍ A OSOUDILASEN PROJEKTANTEM, PAMÁTKÁM A INVESTOREM

TECHNICKÝ STANDARD

- PROJEKTOVÁ DOKUMENTACE BŮVA VÝPRAVOVÁNÍ PODLE ČSN
- VÝKLÁŠEŘ A ZÁKONŮ PLATNÝCH V DOBĚ ZPRACOVÁNÍ PROJEKTOVÉ DOKUMENTACE
- KONKRETNÍ TECHNICKÉ SPECIFIKACE VÝROBKŮ A MATERIÁLŮ
- OSÁZENÍ V PROJEKTOVÉ DOKUMENTACI LIDAJÍ TECHNICKÝ STANDARD STAVĚ, JEDNOTLIVÝCH VÝROBKŮ A MATERIÁLŮ A JE MOŽNÉ JE PO DOHODĚ S INVESTOREM A PROJEKTANTEM ZMĚNIT.



SCHEMA OBJEKTU

<div>IT PROJEKT</div> <div>PROJEKTOVÁNÍ ZEMĚMĚRNÉ VÝSTAVBY</div>		<div>Hlavní inženýr projektu: ING. LUDÉK TOMEK</div> <div>Vedoucí projektantů: ING. MARTIN FORŠAL</div>	<div>Inventar: <b>E</b></div> <div>FACULTY TUL BRNO</div> <div>Fakultní nemocnice Brno Jihlavská 20, 602 00 Brno +420 552 231 111 tomek@fnbrno.cz</div>
<div>Profese: <b>ARCH - STAV</b></div>	<div>Zpracováni dle: LT PROJEKT a.s., Křovčova 45, 616 00 Brno Tel: +420 533 445 501 Fax: +420 533 445 500 E-mail: martin.forshal@projekt.cz</div>	<div>Autorizace:</div>	
<div>Odpovědný projektant: ING. MARTIN FORŠAL</div>	<div>Vypracoval: DAVID ROUBNER</div>	<div>Kontroloval: ING. LUDÉK TOMEK</div>	
<div><i>forshal</i></div> <div>ING. FILIP SPÄCHL</div>	<div><i>forshal</i></div> <div>ING. LUDÉK TOMEK</div>		
<div>Adresa: <b>FACULTY TUL ENERGETICKÉ ÚSPORY V BUDOVÁCH FN BRNO REVIZE PROJEKTOVÉ DOKUMENTACE</b></div>	<div>Zadávkový datum: 4.4. - 2016</div> <div>Datum: 07. - 2016</div> <div>Formát: 6 A4</div>	<div>Práce:</div>	
<div>Objekt: PAVILON B</div>	<div>SO 02</div>		
<div>Objekt: PUDORYS 1:PP</div>	<div>Měřítko: 1:100</div>	<div>Číslo výkresu: <b>D1.01-105</b></div>	